

## Ihre Ansprechpartner im Land Brandenburg:

Wir haben über 50 regionale Arbeitsgemeinschaften und -kreise im Land Brandenburg, die durch ehrenamtlich Tätige geleitet werden:



Rufen Sie uns an, wir nennen Ihnen gern Ihren Ansprechpartner vor Ort.

Tel. 0800 – 26 50 80 39 -151/-152  
(kostenfrei)

## Ihre örtliche Rheuma – Arbeitsgemeinschaft Treuenbrietzen bietet Ihnen an:

Monatliche Treffs zu abgestimmten Terminen mit den unterschiedlichsten Veranstaltungen, wie

- Gesundheitsbezogene, sozialrechtliche u. gesellschaftliche Themen
- sowie auch individuelle Beratungen,
- ab und an ein gemütliches Beisammensein in den Räumen des Bürgerhauses in der Breiten Straße
  
- Wöchentliches Funktionstraining

---

### Ihre Ansprechpartnerin

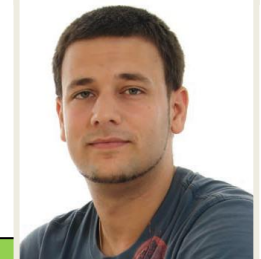
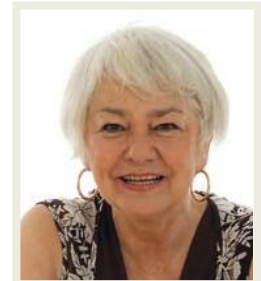
Carmen Schwericke

Tel. : 033748 - 10 332

[AGTreuenbrietzen@rheuma-liga-brandenburg.de](mailto:AGTreuenbrietzen@rheuma-liga-brandenburg.de)



## WIR ÜBER UNS



Gemeinsam mehr bewegen

Deutsche RHEUMA-LIGA  
Landesverband Brandenburg e.V.



AG Treuenbrietzen

## Was ist eigentlich „Rheuma“?

---

Rheuma ist ein Sammelbegriff für viele meist chronische Erkrankungen des Muskel-, Gelenk- und Skelettsystems, wie z.B. Chronische Polyarthritis, die Bechterew'sche Erkrankung, Arthrosen, Fibromyalgie, sowie auch Autoimmunerkrankungen, bei denen es sich um entzündlich oder nicht entzündlich rheumatische Formen handeln kann. Sie gehen oft mit Schmerzen einher.

---

Rheumatische Erkrankungen beeinträchtigen die Bewegungsfunktionen, können Gelenke zerstören, aber auch Herz, Nieren, Augen und andere Organe befallen.

---

Da rheumatische Erkrankungen häufig chronisch verlaufen, müssen ergänzend und unterstützend zur ärztlich-medizinischen Behandlung zusätzliche Hilfs- und Selbsthilfemöglichkeiten zur Verfügung stehen.

---

Aus diesem Grund haben Rheumatologen und betroffene engagierte Bürgerinnen und Bürger sowie die unterschiedlichsten Fachkräfte die Rheuma-Liga Brandenburg im Jahr 1990 als Hilfs- und Selbsthilfegemeinschaft ins Leben gerufen.

## 10 gute Gründe, Mitglied zu werden:

---

- ✓ **Beratung** kompetent & persönlich zu allen Fragen rund um das Thema Rheuma
- ✓ **Sozialberatung** Hilfe bei Schwerbehinderung, Rente & Co
- ✓ **Rechtsberatung** durch einen Sozialrechtsanwalt (kostenlose Erstberatung)
- ✓ **Erfahrungsaustausch** in unseren örtlichen Arbeitsgemeinschaften
- ✓ **Zeitschrift „mobil“** mit der Brandenburger Beilage kommt kostenfrei alle 2 Monate zu Ihnen nach Hause
- ✓ **Broschüren & Merkblätter** Umfangreiches und kostenloses Angebot zu rheumatischen Erkrankungen, Gymnastik, Ernährung usw.
- ✓ **Patientenseminare** zum Thema Rheuma, Alltags- und Lebensbewältigung – kompetent und kostengünstig
- ✓ **Medizinische Vorträge** von kompetenten Fachärzten
- ✓ **Funktionstraining** Warmwasser- oder Trockengymnastik unter der Leitung von erfahrenen Physiotherapeuten
- ✓ **Rheuma-Liga-Bonus-Programm** ausgewählte Firmen gewähren Rheuma-Liga-Mitgliedern Rabatte



## Das sind wir

---

Die Rheuma-Liga Brandenburg ist eine Hilfs- und Selbsthilfeorganisation in Brandenburg mit ca. 4900 Mitgliedern. Unser Ziel ist es, rheumakranken Menschen zu helfen, besser mit ihrer Krankheit zu leben.

---

Unsere 50 Arbeitsgemeinschaften und -kreise bieten verschiedene Aktivitäten, beispielsweise Tanzen mit Rheuma, Gelenkschutz im Alltag oder Funktionstraining, wie Trocken- und Warmwassergymnastik an.

---

In Seminaren wird aber auch Hilfe zur Selbsthilfe, Erfahrungsaustausch oder einfach Spaß und Geselligkeit angeboten.

---

Eine wichtige therapeutische Hilfe sind unsere Seminare für verschiedene Krankheitsbilder wie Rheumatoide Arthritis, Arthrose, Fibromyalgie, Lupus Erythematoses, Osteoporose u.a.

---

**Kommen sie zu uns.  
Bei uns sind Sie gut aufgehoben!**

